



北前船のおくりもの

西大畑界限

1 安吾 風の館 (旧市長公舎)
「坂口家ゆかりの雛人形」
新潟市中央区西大畑町5927番地9 025-222-3062
開館期間2月23日(土)～3月24日(日)
開館時間 10:00～16:00
休館日 月曜日・火曜日
入館料 無料 駐車場 有
安吾の叔母・姉が嫁いだ松之山・村山家。当主真雄が妻せき(安吾の姉)のために求め贈った人形を含む三対のお雛様。小さくさやかな親王飾りが溢れる愛情を感じさせます。

2 砂丘館 (旧日本銀行新潟支店長役宅)
「佐藤家の雛人形」
展示期間2月26日(火)～3月21日(木・祝)
新潟市中央区西大畑町5218番地1 025-222-2676
開館時間/9:00～21:00
休館日/月曜日 入館料/無料 ※駐車場はありません
古町で芸妓置屋「庄内屋」を営んでいた旧家佐藤家に伝わる明治～昭和初期のお雛様。なかでも明治期の新潟花柳界で活躍した芸妓として知られる佐藤(庄内屋)シン遺愛の段飾りは 精巧な作りのお道具の数々と 上品で優美な顔立ちのお雛様が 一見の価値あります。(喫茶営業時間 10:00～17:00)

3 新潟大学旭町学術資料展示館
「めでたい形—子供の成長を育む郷土玩具と雛人形」
新潟市中央区旭町通2番町746 025-227-2260
開館期間2月21日(木)～4月14日(日) 駐車場 有
営業時間/10:00～16:30 休館日/月曜・火曜 入館料/無料
全国各地では 子どもが無事に成長するように願い、お守りや魔除け、人形など、特色ある郷土玩具が作り続けられています。女の子の成長を祝う、桃の節句にあたるこの時期に飾られる雛人形もあわせて 本展示でご紹介します。

4 旧齋藤家別邸
「旧齋藤家別邸でひなまつり」
新潟市中央区西大畑町576番地 025-210-8350
開館期間2月19日(火)～3月17日(日)
開館時間/9:30～17:00 駐車場 無し
入館料/一般300円・小中学生100円
江戸時代に廻船問屋「間瀬屋」を営んでいた鈴木家に伝わる昭和初期の雛人形や大江山大洲の地主渡邊家に伝わる江戸時代の享保雛を展示します。建築100年を迎えた旧齋藤家別邸で華やかなひなまつりをお楽しみください



◆下にならんでいる写真はこれまでの各会場の様子で、今年の展示内容と異なります

5 北方文化博物館 新潟分館
「南浜 伊藤家の雛人形」
新潟市中央区南浜通2番町562 025-222-2262
開館期間3月1日(金)～3月31日(日) 駐車場無し
開館時間/9:30～16:30 休館日/月曜日
入館料/大人450円
北方文化博物館 新潟分館の建物は、石油開発により富を得た長岡在の清水常作が明治28年に別荘として建てたものです。明治末期に沢海の伊藤家7代文吉が購入し、その後弟の九郎太が分家して居住しました。展示されるお雛様は、明治42年に九郎太の長女誕生の折に購入されたものです。

6 海の洋館 ネルソンの庭 (旧新潟県副知事公舎)
「田代家の雛人形」
新潟市中央区宮所通2番町692-6 025-224-7851
開館期間2月1日(金)～3月17日(日)
開館時間 11:30～17:00 駐車場 10台ほか提携あり
休館日 毎週火曜日 入館料/無料
旧新潟県副知事公舎をスタイリッシュにリノベートした、カフェレストラン。大正時代そのまま残された和室を中心にモダンなダイニングとカフェ、レトロな洋館の面影を残すパーで構成された店内。明治の豪商田代家の段飾りを展示します。

7 NSG美術館 (旧会津八一記念館)
「お雛さまと肅祭寶」
新潟市中央区西船見町5932-561 025-378-3773
開館期間3月2日(土)～4月14日(日)
開館時間 10:30～18:00 (入場は17:30まで)
入館料 一般300円、学生200円 高校生以下無料
休館日 月曜日 駐車場 有り



8 珈琲 涼蔵
「蔵で楽しむ雛人形」
新潟市中央区秋川岸通2丁目2364 090-7204-7286
開館期間2月19日(火)～3月30日(土)
開館時間/11:00～18:00 (入場17:30)
休館日/日曜日・月曜日 駐車場 2、3台
入館料/無料
涼蔵主人宅に保存されていた昭和初期の雛人形を中心に、日本画家 小島丹彦氏の雛人形掛け軸や、戦前の市松人形等を展示いたします。明治期に建てられた蔵のカフェにて、珈琲やスイーツ等と共にお楽しみください。

◆下にならんでいる写真はこれまでの各会場の様子で、今年の展示内容と異なります

2019湊にいがた雛人形・町めぐり会場一覧

お雛様町めぐりはゆるやかな横の連携です。日程や入館料などが各会場にて異なります。各々の場所にお確かめください。

新潟 下町 シモ

9 新潟市文化財 旧小澤家住宅
「雛人形とからくり人形展」
新潟市中央区上大川前通12番町2733番地 025-222-0300
展示期間/2月23日(土)～3月17日(日)
開館時間/9:30～17:00
休館日/月曜日
入館料/一般200円・小中学生100円
※駐車場 有り
新潟を代表する商家である旧小澤家住宅では、小澤家や近隣で大事にされてきた雛人形を展示します。また、併せて江戸時代のからくり人形も展示します。からくり人形は雛人形と同様に人々に愛玩された人形で、その技巧は現代日本のハイテクのルーツでもあります。

期間中のイベント
◆箏の演奏会
2月23日(土)
◆稲わらで作る雛人形
2月24日(日)



■特別実演「からくり人形の世界」
3月2日(土)
3月3日(日)
講師/越後大郷からくり館 館長 日根之和(ひね ゆきかず)氏
※1日2回公演 各回20名 要入館料(小中学生無料)
詳細はお問い合わせください。
江戸時代のからくり人形や日根氏が復元したからくり人形を実際に動かしながら、からくり人形の技巧について紹介します。

古町界限・白山公園

古町7番町

10 新潟市古町七番町商店街振興組合
「古町7番町でお雛さまめぐり」
新潟市中央区古町7番町 問合せ 025-222-0665
展示期間 2月中旬～3月31日
開館時間参加各店による 入館料 無料
休日(参加各店による) 駐車場 無し

古町7番町をお買い物、散策しながら各参加店のお雛様をお楽しみ下さい。

◆こちらに並んでいる写真はこれまでの各会場の様子で、今年の展示内容とは異なります

白山公園・古町界限

11 喫茶 そらや
「珈琲でひなまつり」
新潟市中央区関新3-3-24、2階 080-4604-0899
展示期間 2月20日(水)～3月24日(日)
定休日 毎週月曜日、火曜日
駐車場1～2台 入場無料

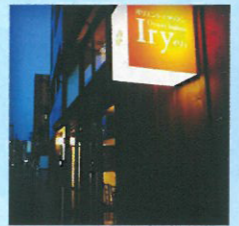


白山公園・古町界限

12 燕喜館
「齋藤家より寄贈して頂いた雛人形」
新潟市中央区1番掘通 町1番地2 白山公園内 025-224-6081
展示期間 2月18日(月)～3月17日(日)
開館時間9:00～17:00 入館料 無料
休館日 3月4日(月曜日) 駐車場・有料30分100円
燕喜館は明治から昭和にかけて活躍した商家である齋藤家の邸宅の一部を、運池を中心とした公園全体を眺望できる白山公園内に移築再建したものです。建物と共に寄贈していただいた大正時代のお雛様、現代では見られない犬を連れた女官、漆塗りに金の蒔絵が施された豪華な調度用品等を見ることができます。

13 リン・イリイ

「イリイの雛祭り」025-211-2474
新潟市中央区西堀前通1番町694
展示期間2月17日(日)～3月31日(日)
開館時間11:30～14:00 入館料 無料
無休 駐車場 隣有り(有料)



14 シェアショップ 西堀 ゆきわ

「ゆきわの雛祭り」
新潟市中央区西堀前通1番町699 025-226-0335
展示期間 3月3日(日)～4月3日(水)
開館時間 11:00～18:00 無料 駐車場無し
築100年の古民家を改装したシェアショップ、コーヒーショップとギャラリーなどがある。



15 ギャラリー蔵織

「蔵織・山作家と江戸・明治・大正の雛人形」
新潟市中央区西堀前通1番町700 025-211-8080
展示期間2月25日(月)～3月23日(土) 定休日水曜日
開館時間11:00～18:30 入館料 無料 駐車場 無し
山作家(やまさくけ)の大正期のお雛様と江戸、明治大正の内裏雛 また新潟市の下町、港町で伝わる新潟では珍しい大正期の御殿雛などを飾ります。蔵織は明治期に公家である柳原前光が落籍した新潟美妓、庄内屋しんが晩年住んだ明治45年築の蔵付 古民家ギャラリーです。

●同時併催：ねんど母さん雛人形展

●箏演奏会 お雛様と聴く箏の調べ
3月3日(日) (500円) 蔵1階
午後1時と3時の2回各30分
要予約20名 箏・奥村京子



白山公園・古町界限

16 美豆伎庵 金巻屋
「和菓子のひなまつり」
新潟市中央区古町通3番町650 025-222-0202
展示期間 2月中旬～3月31日(日)
開館時間 9:00～17:45 休館日/なし 入館料/無料
※駐車場はありません
創業明治4年の老舗和菓子店。店内には明治の京雛を展示。この時期ならではの特製和菓子も揃います。



沼垂・界限

17 なじらね沼垂 しんこ屋
「しんこ屋の雛祭り」
新潟市中央区沼垂2-1-15 025-282-5020
開館期間 2月23日(土)～3月23日(土)
開館時間 10:30～16:30 無料
定休日 月曜日・木曜日 駐車場 無し



江南区

18 小さな美術館 季(とき)
「江戸の雛人形展(北前船のおくりもの)」併催「春の手仕事バザール」
新潟市江南区松山112-4 025-276-2423
展示期間2月19日(火)～3月10日(日)
開館時間/10:00～17:00(日曜日は16時まで、最終日13時まで)
休館日/月曜日 入館料/無料 駐車場20台
田園風景が広がる江南区大江山地区にあるアットホームな美術館江戸時代から明治時代にかけての雛人形が展示されます。囲炉裏を囲む暖かな雰囲気の中でごらんにいただくことができます。

19 北方文化博物館

伊藤邸春の享保雛展示
新潟市江南区沢海2-15-25 025-385-2001
展示期間 2月3日(日)～3月21日(木、祝)
開館時間/9:00～16:30
休館日/無休
入館料/大人800円・小中学生400円 駐車場 有り

新潟を代表する豪農伊藤家の邸宅を博物館として公開。収集コレクションを順次展示の他、百畳敷の大広間から眺める庭園など、四季を通じて来館者を魅了する施設です。大広間に毎年展示される享保雛は、特に女雛が身に着けているビロードの懸帯が印象的です。

南区

20 越後大郷からくり館 ※こちらは雛人形の展示はありません。
「復元したからくり人形とオリジナルのからくり人形」
新潟市南区大郷530-1 ※出張展示や講演などにより不在の場合も090-9307-7095 あるので、来館前に必ず連絡して下さい。
展示期間/常設 開館時間/13:00～17:00
休館日/無休 入館料/無料 駐車場 有り

江戸時代のからくり人形を復元再生して、公開をしている現代のからくり人形師・日根之和さんの工房兼展示場です。からくり人形は古くは北前船によって雛人形と一緒に運ばれたものが多く、現代によりみがえる江戸の創意工夫や遊び心あふれるからくりをご覧になれます。

西蒲区

21 岩室温泉ひな巡り
「岩室温泉街26店の雛人形展示」
新潟市西蒲区岩室温泉96番地1 (いわむろや) 0256-82-1066
展示期間2月22日(金)～3月5日(火) 入館料/無料

開館時間 10:00～16:00 *一部開館時間が異なります

※近くの市営駐車場をご利用ください
岩室温泉街を巡って楽しめる散策型の雛めぐりです。この期間だけに公開の旧芸妓置屋の古民家も見どころの一つです。

◆下にならんでいる写真はこれまでの各会場の様子で、今年の展示内容と異なります

